

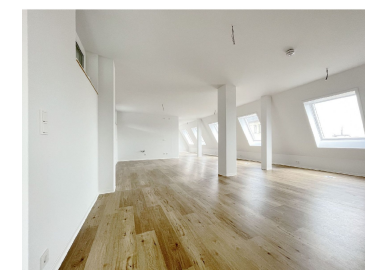
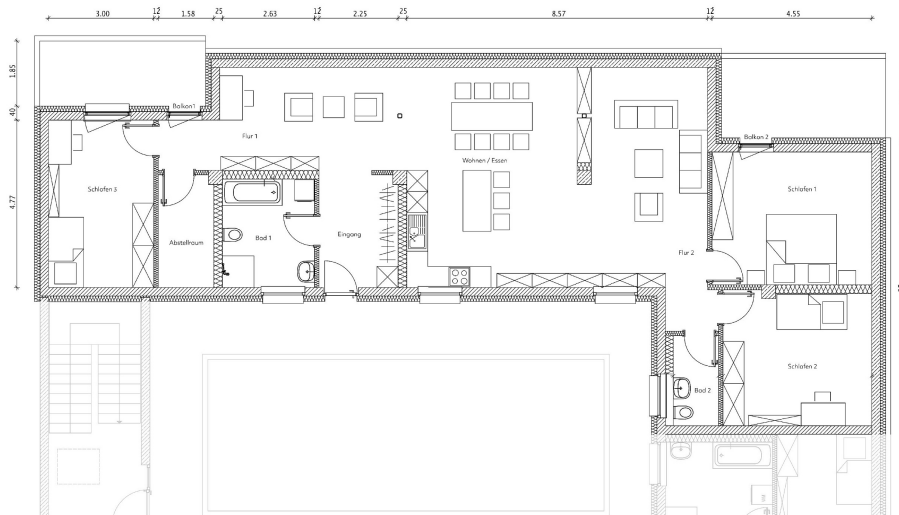
Wohnungsangebot

Individuelle Dachgeschosswohnung mitten in der Stadt - Poststraße 2a



Wohnungsdaten für: 1602.1.403

Wohngebiet	Altstadt
Baujahr	2022
Wohnfläche	141,5 m ²
Zimmer	4
Etage	4OG.3
Balkon	Ja
Keller	Ja
Grundmiete	ab 990,50 €
Nebenkosten	210,00 €
Heizkosten	210,00 €
Gesamtmiete	ab 1.410,50 €
Kaution:	Keine
vermietbar ab:	sofort



Detaillierte Informationen zu dieser Wohnung finden Sie unter www.wobau-eisleben.de/wohnungen/detail-ansicht/-1546.html



Ihr Vermietungsteam

Wohnungsbaugesellschaft der
Lutherstadt Eisleben mbH
Schloßplatz 2
06295 Lutherstadt Eisleben

Telefon: 03475 678-114
E-Mail: vermietung@wobau-eisleben.de
Internet: www.wobau-eisleben.de

Bedarfsausweis

Energiebedarf: 39,1 kWh/m²a | Klasse: A

Primärer Energieträger : Gas

A+	A	B	C	D	E	F	G	H
<30	<50	<75	<100	<130	<160	<200	<250	>250