

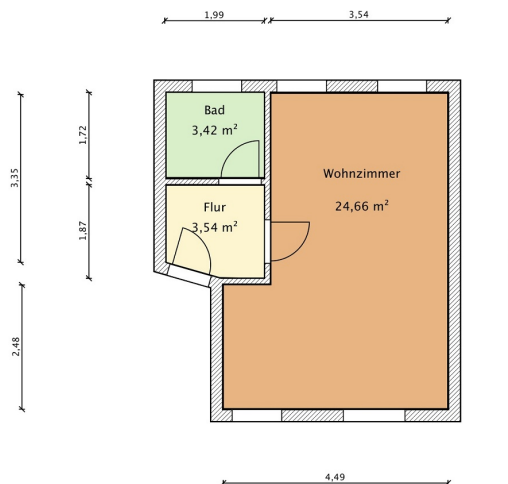
Wohnungsangebot



Perfekt für den Start - Grabenstraße 21

Wohnungsdaten für: 01.1212.001.0001

Wohngebiet	Altstadt
Baujahr	1840
Wohnfläche	29,07 m ²
Zimmer	1
Etage	EG.Ges
Balkon	Nein
Keller	Ja
Grundmiete	ab 175,00 €
Nebenkosten	50,00 €
Heizkosten	50,00 €
Gesamtmiete	ab 275,00 €
Kaution:	Keine
vermietbar ab:	sofort



Detaillierte Informationen zu dieser Wohnung finden Sie unter www.wobau-eisleben.de/wohnungen/detail-ansicht/1087.html



Ihr Vermietungsteam

Wohnungsbaugesellschaft der
Lutherstadt Eisleben mbH
Schloßplatz 2
06295 Lutherstadt Eisleben

Telefon: 03475 678-114
E-Mail: vermietung@wobau-eisleben.de
Internet: www.wobau-eisleben.de

Verbrauchsausweis

Energieverbrauchskennwert: 199 kWh/m²a | Klasse: F

Primärer Energieträger : Gas

