

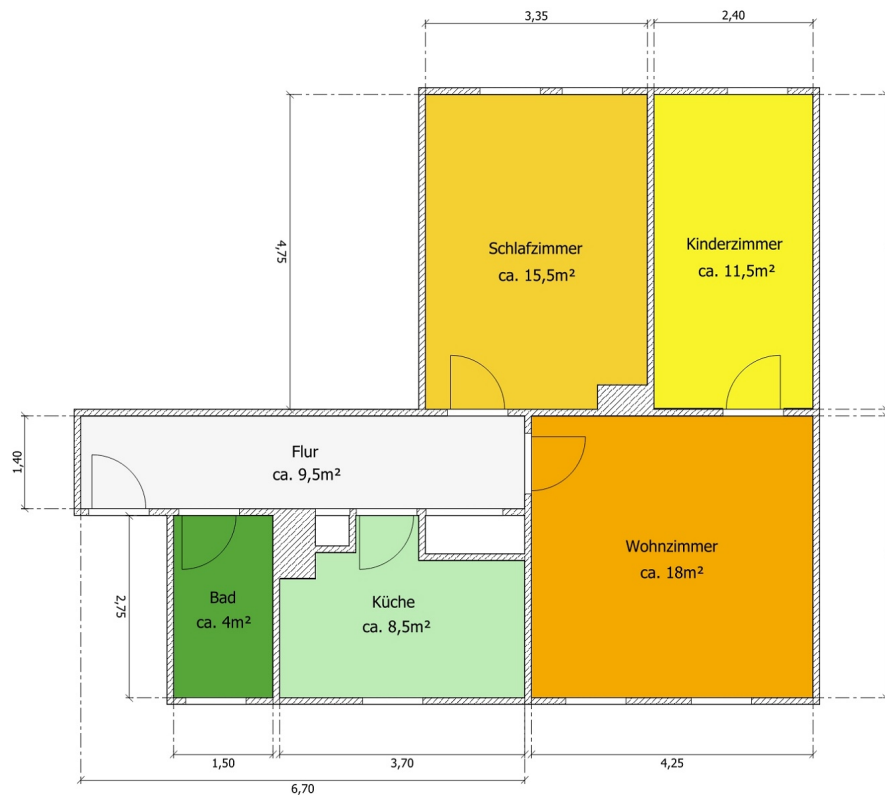
Wohnungsangebot

Komplett renoviert, interessanter Schnitt - Bergmannsallee 22



Wohnungsdaten für: 1.2607.1.6

Wohngebiet	Thälmannsiedlung
Baujahr	1958
Wohnfläche	67,59 m ²
Zimmer	3
Etage	1OG.R
Balkon	Nein
Keller	Nein
Grundmiete	ab 450,00 €
Nebenkosten	95,00 €
Heizkosten	115,00 €
Gesamtmiete	ab 660,00 €
Kaution:	Keine
vermietbar ab:	15.02.2026



Detaillierte Informationen zu dieser Wohnung finden Sie unter www.wobau-eisleben.de/wohnungen/detail-ansicht/1587.html



Ihr Vermietungsteam

Wohnungsbaugesellschaft der
Lutherstadt Eisleben mbH
Schloßplatz 2
06295 Lutherstadt Eisleben

Telefon: 03475 678-114
E-Mail: vermietung@wobau-eisleben.de
Internet: www.wobau-eisleben.de

Verbrauchsausweis

Energieverbrauchskennwert: 82,1 kWh/m²a | Klasse: C

Primärer Energieträger : Fernwärme

