

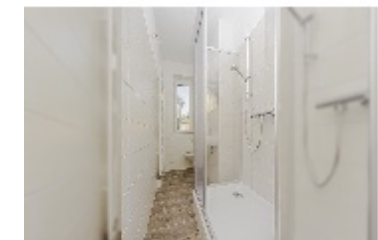
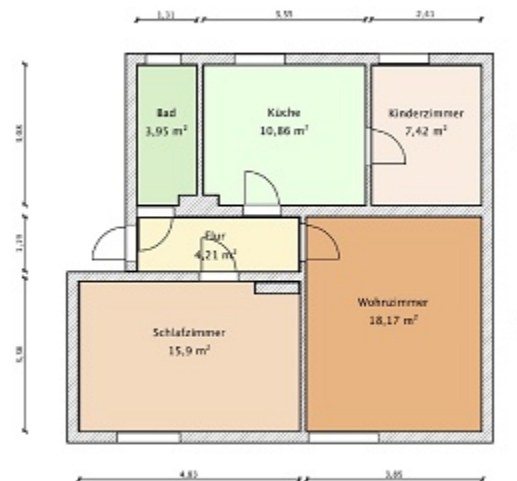
Wohnungsangebot



Neu renovierte 3-Raumwohnung mit Dusche - Martinsstraße 25

Wohnungsdaten für: 3437.1.1

Wohngebiet	Piecksiedlung Umfeld
Baujahr	1926
Wohnfläche	61,13 m ²
Zimmer	3
Etage	EG/L
Balkon	Nein
Keller	Ja
Grundmiete	ab 340,00 €
Nebenkosten	80,00 €
Heizkosten	90,00 €
Gesamtmiete	ab 510,00 €
Kaution:	Keine
vermietbar ab:	sofort



Detaillierte Informationen zu dieser Wohnung finden Sie unter www.wobau-eisleben.de/wohnungen/detail-ansicht/1905.html



Ihr Vermietungsteam

Wohnungsbaugesellschaft der
Lutherstadt Eisleben mbH
Schloßplatz 2
06295 Lutherstadt Eisleben

Telefon: 03475 678-114
E-Mail: vermietung@wobau-eisleben.de
Internet: www.wobau-eisleben.de

Verbrauchsausweis

Energieverbrauchskennwert: 165 kWh/m²a |
Primärer Energieträger : Gas

