

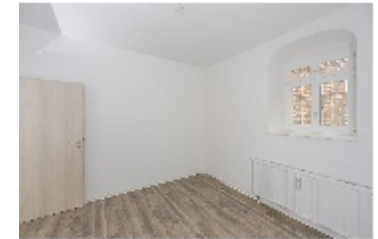
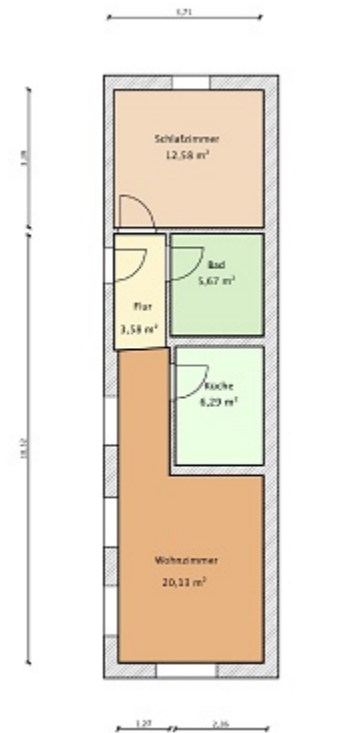
Wohnungsangebot



Zentrale Lage, schöner Schnitt - Grabenstraße 19

Wohnungsdaten für: 1210.1.1

Wohngebiet	Altstadt
Baujahr	1850
Wohnfläche	49,16 m ²
Zimmer	2
Etage	EG.Ges
Balkon	Nein
Keller	Ja
Grundmiete	ab 300,00 €
Nebenkosten	70,00 €
Heizkosten	80,00 €
Gesamtmiete	ab 450,00 €
Kautions:	Keine
vermietbar ab:	sofort



Detaillierte Informationen zu dieser Wohnung finden Sie unter www.wobau-eisleben.de/wohnungen/detail-ansicht/20.html



Ihr Vermietungsteam

Wohnungsbaugesellschaft der
Lutherstadt Eisleben mbH
Schloßplatz 2
06295 Lutherstadt Eisleben

Telefon: 03475 678-114
E-Mail: vermietung@wobau-eisleben.de
Internet: www.wobau-eisleben.de

Verbrauchsausweis

Energieverbrauchskennwert: 199 kWh/m²a | Klasse: F

Primärer Energieträger : Gas

