

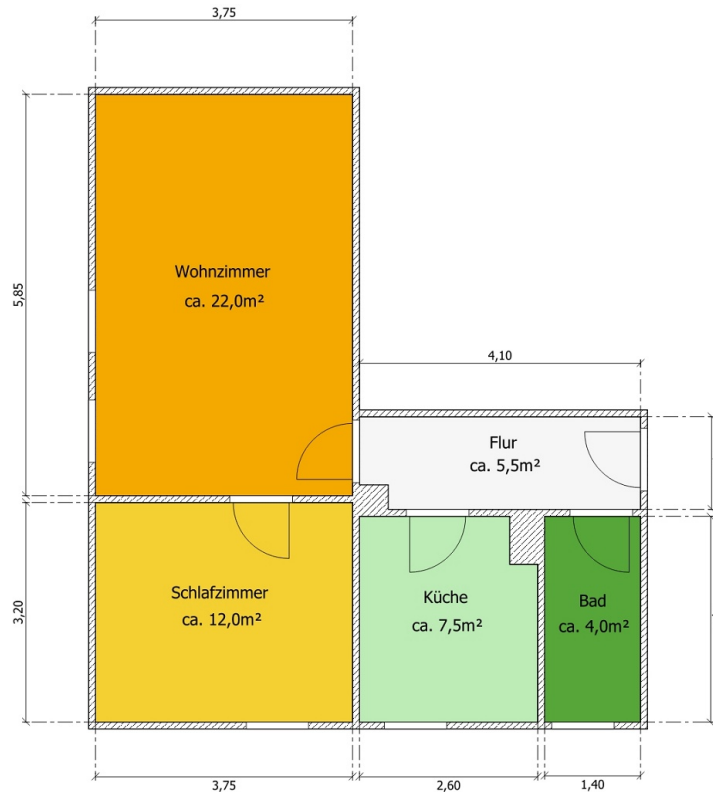
Wohnungsangebot



Schöne Wohnung in ruhiger Wohnlage - Plümickestraße 10

Wohnungsdaten für: 3594.1.4

Wohngebiet	Piecksiedlung
Baujahr	1952
Wohnfläche	50,71 m ²
Zimmer	2
Etage	1OG.L
Balkon	Nein
Keller	Ja
Grundmiete	ab 290,00 €
Nebenkosten	80,00 €
Heizkosten	90,00 €
Gesamtmiete	ab 460,00 €
Kaution:	Keine
vermietbar ab:	01.03.2024



Detaillierte Informationen zu dieser Wohnung finden Sie unter www.wobau-eisleben.de/wohnungen/detail-ansicht/2017.html



Ihr Vermietungsteam

Wohnungsbaugesellschaft der
Lutherstadt Eisleben mbH
Schloßplatz 2
06295 Lutherstadt Eisleben

Telefon: 03475 678-114
E-Mail: vermietung@wobau-eisleben.de
Internet: www.wobau-eisleben.de

Verbrauchsausweis

Energieverbrauchs-kennwert: 78,3 kWh/m²a | Klasse: C

Primärer Energieträger : Fernwärme

