

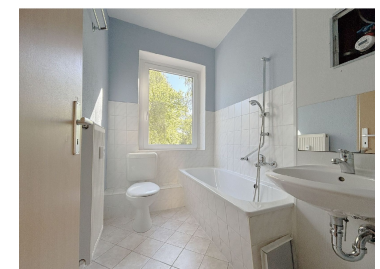
# Wohnungsangebot



## Geräumige 3-Raumwohnung mit kleinem Austritt - Straße des Aufbaues 40

### Wohnungsdaten für: 01.2655.002.0011

Wohngebiet	Thälmannsiedlung
Baujahr	1958
Wohnfläche	69,78 m <sup>2</sup>
Zimmer	3
Etage	1OG.L
Balkon	Nein
Keller	Ja
Grundmiete	ab 420,00 €
Nebenkosten	100,00 €
Heizkosten	120,00 €
<b>Gesamtmiete</b>	<b>ab 640,00 €</b>
Kaution:	Keine
vermietbar ab:	sofort



Detaillierte Informationen zu dieser Wohnung finden Sie unter [www.wobau-eisleben.de/wohnungen/detail-ansicht/2231.html](http://www.wobau-eisleben.de/wohnungen/detail-ansicht/2231.html)



### Ihr Vermietungsteam

Wohnungsbaugesellschaft der  
Lutherstadt Eisleben mbH  
Schloßplatz 2  
06295 Lutherstadt Eisleben

Telefon: 03475 678-114  
E-Mail: [vermietung@wobau-eisleben.de](mailto:vermietung@wobau-eisleben.de)  
Internet: [www.wobau-eisleben.de](http://www.wobau-eisleben.de)

### Verbrauchsausweis

Energieverbrauchskennwert: 135,4 kWh/m<sup>2</sup>a | Klasse: E  
Primärer Energieträger : Fernwärme

