

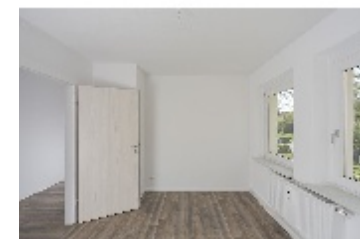
Wohnungsangebot



Mieterticket inklusive! Familienwohnung in ruhiger Lage - Von-Veltheim-Straße 5

Wohnungsdaten für: 3752.1.4

Wohngebiet	Piecksiedlung
Baujahr	1953
Wohnfläche	98,68 m ²
Zimmer	4
Etage	10G.L
Balkon	Nein
Keller	Ja
Grundmiete	ab 592,00 €
Nebenkosten	120,00 €
Heizkosten	120,00 €
Gesamtmiete	ab 832,00 €
Kaution:	Keine
vermietbar ab:	sofort



Detaillierte Informationen zu dieser Wohnung finden Sie unter www.wobau-eisleben.de/wohnungen/detail-ansicht/2295.html



Ihr Vermietungsteam

Wohnungsbaugesellschaft der
Lutherstadt Eisleben mbH
Schloßplatz 2
06295 Lutherstadt Eisleben

Telefon: 03475 678-114
E-Mail: vermietung@wobau-eisleben.de
Internet: www.wobau-eisleben.de

Verbrauchsausweis

Energieverbrauchskennwert: 95,5 kWh/m²a | Klasse: C
Primärer Energieträger : Fernwärme

