

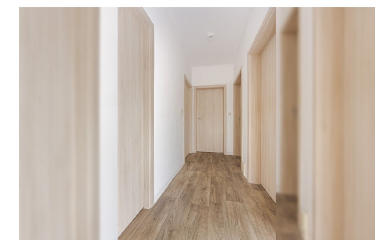
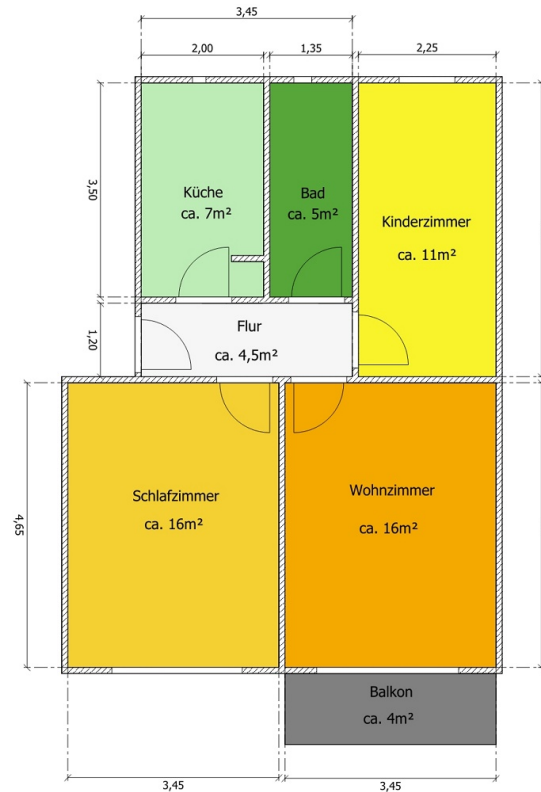
Wohnungsangebot



Mieterticket inklusive! Hier fühlen Sie sich wohl - J.-Agricola-Str. 17

Wohnungsdaten für: 4044.3.25

Wohngebiet	Helbraer Straße
Baujahr	1978
Wohnfläche	62,39 m ²
Zimmer	3
Etage	2OG.L
Balkon	Ja
Keller	Ja
Grundmiete	ab 340,00 €
Nebenkosten	95,00 €
Heizkosten	110,00 €
Gesamtmiete	ab 545,00 €
Kaution:	Keine
vermietbar ab:	sofort



Detaillierte Informationen zu dieser Wohnung finden Sie unter www.wobau-eisleben.de/wohnungen/detail-ansicht/2802.html



Ihr Vermietungsteam

Wohnungsbaugesellschaft der
Lutherstadt Eisleben mbH
Schloßplatz 2
06295 Lutherstadt Eisleben

Telefon: 03475 678-114
E-Mail: vermietung@wobau-eisleben.de
Internet: www.wobau-eisleben.de

Verbrauchsausweis

Energieverbrauchskennwert: 90,1 kWh/m²a | Klasse: C

Primärer Energieträger : Fernwärme

