

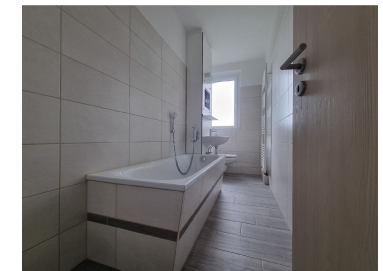
Wohnungsangebot



Renovierte 2-Raumwohnung mit Balkon! - Martin-Rinkart-Str. 16

Wohnungsdaten für: 01.4073.003.0042

Wohngebiet	Helbraer Straße
Baujahr	1981
Wohnfläche	50,18 m ²
Zimmer	2
Etage	3OG.R
Balkon	Ja
Keller	Nein
Grundmiete	ab 310,00 €
Nebenkosten	75,00 €
Heizkosten	90,00 €
Gesamtmiete	ab 475,00 €
Kaution:	Keine
vermietbar ab:	sofort



Detaillierte Informationen zu dieser Wohnung finden Sie unter www.wobau-eisleben.de/wohnungen/detail-ansicht/5135.html



Ihr Vermietungsteam

Wohnungsbaugesellschaft der
Lutherstadt Eisleben mbH
Schloßplatz 2
06295 Lutherstadt Eisleben

Telefon: 03475 678-114
E-Mail: vermietung@wobau-eisleben.de
Internet: www.wobau-eisleben.de

Verbrauchsausweis

Energieverbrauchskennwert: 137 kWh/m²a | Klasse: E

Primärer Energieträger : Fernwärme

