

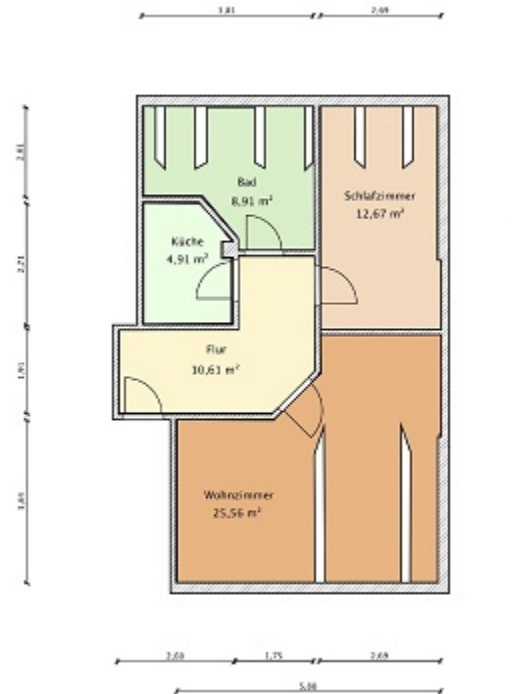
# Wohnungsangebot



zentrumsnahe Singlewohnung mit teilweiser Möblierung - Klosterstraße 24

## Wohnungsdaten für: 1348.1.7

|                    |                      |
|--------------------|----------------------|
| Wohngebiet         | Altstadt             |
| Baujahr            | 1900                 |
| Wohnfläche         | 58,27 m <sup>2</sup> |
| Zimmer             | 2                    |
| Etage              | DACH.L               |
| Balkon             | Nein                 |
| Keller             | Ja                   |
| Grundmiete         | ab 330,00 €          |
| Nebenkosten        | 70,00 €              |
| Heizkosten         | 85,00 €              |
| <b>Gesamtmiete</b> | <b>ab 485,00 €</b>   |
| Kaution:           | Keine                |
| vermietbar ab:     | sofort               |



Detaillierte Informationen zu dieser Wohnung finden Sie unter [www.wobau-eisleben.de/wohnungen/detail-ansicht/70.html](http://www.wobau-eisleben.de/wohnungen/detail-ansicht/70.html)



## Ihr Vermietungsteam

Wohnungsbaugesellschaft der  
Lutherstadt Eisleben mbH  
Schloßplatz 2  
06295 Lutherstadt Eisleben

Telefon: 03475 678-114  
E-Mail: [vermietung@wobau-eisleben.de](mailto:vermietung@wobau-eisleben.de)  
Internet: [www.wobau-eisleben.de](http://www.wobau-eisleben.de)